

新竹市市政統計通報

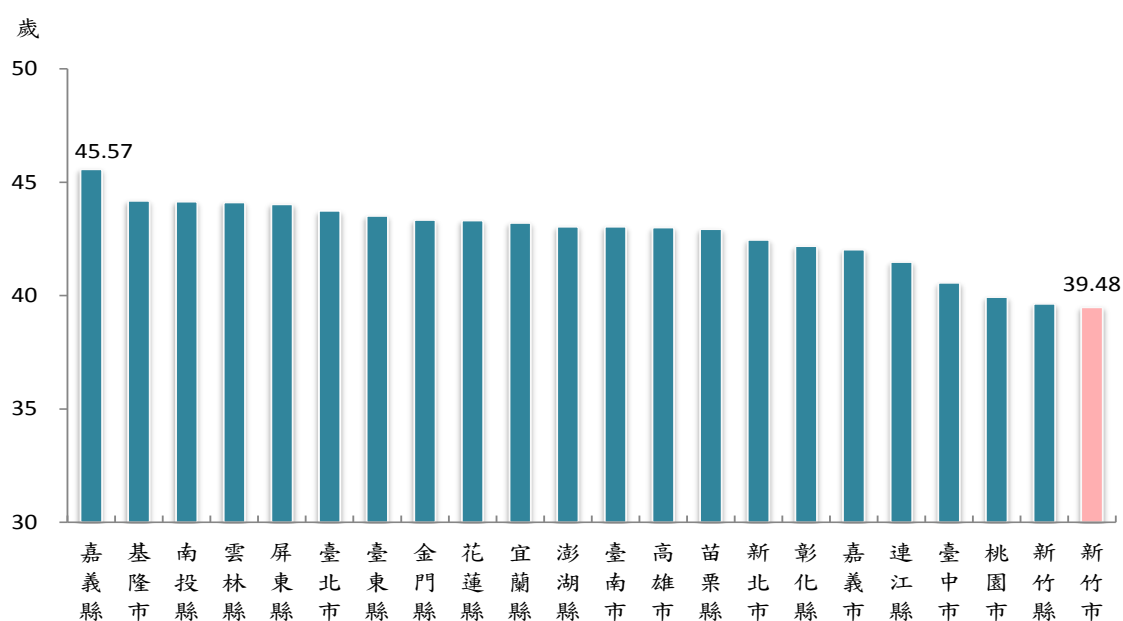
109 年新竹市人口變動概況(含性別概況)

110.3.3

1

根據內政部公布 109 年底全國各縣市人口統計資料顯示，新竹市為全國最年輕的縣市，平均年齡 39.48 歲。另 0-14 歲的幼少人口占總人口的 16.92%，比例為全國最高，人口老化指數 77.41%，人口老化程度全國最低。

圖1、109 年各縣市人口平均年齡



(一)人口成長 2,609 人，總增加率 5.80%，居全國第 5 位。

本市持續以創造優質城市美學與積極推動兒少福利政策來打造幸福久久城市，成功吸引人口增加。109 年底設籍人口達 451,412 人，其中男、女性人口比例分別為 49.34% 及 50.66%，較上年 448,803 人增加 2,609 人。

總增加率¹為 5.80%，居全國第 5 位(如圖 1)。自然增加率²為 2.18%，居全國第 3 位，粗出生率 7.96% 及社會增加率³3.62%，居全國第 5 位 (如圖 2 及表 3)。粗結婚率⁴為 5.39%，居全國各縣市第 4 位，非直轄市排名第 2 名。

註 1：總增加率=自然增加率+社會增加率

註 2：自然增加率=粗出生率-粗死亡率=(出生人數-死亡人數)/年中人口數

註 3：社會增加率=遷入率-遷出率=(遷入人數-遷出人數)/年中人口數

註 4：粗結婚率=結婚對數相對年中人口數之比率

新竹市市政統計通報

109 年新竹市人口變動概況(含性別概況)

110.3.3

1

圖2、109 年各縣市人口總增加率

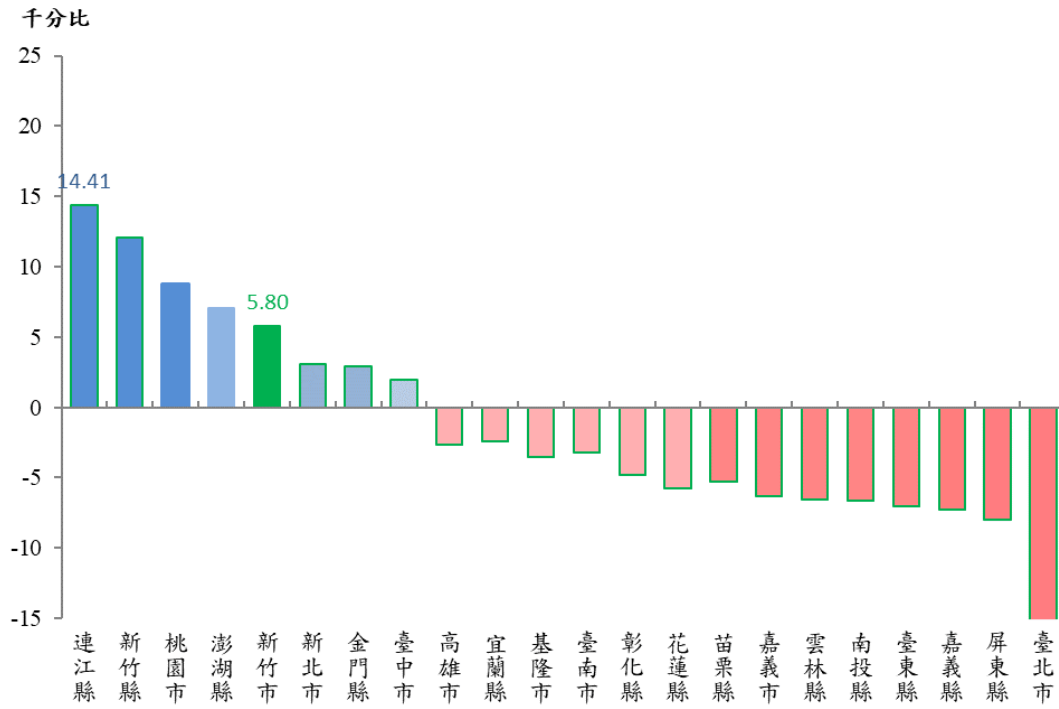
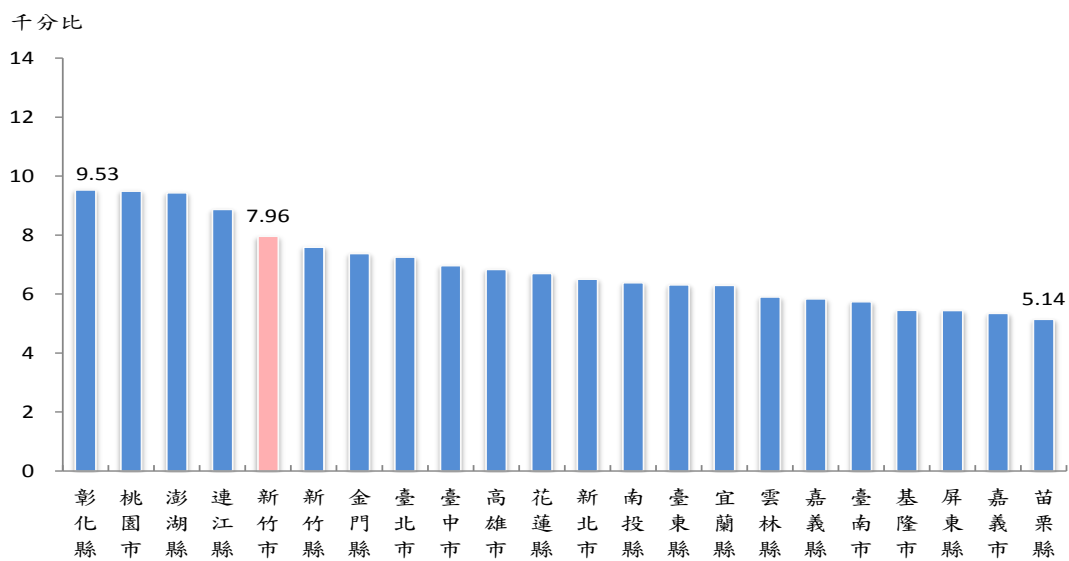


圖3、109 年各縣市粗出生率



新竹市市政統計通報

109 年新竹市人口變動概況(含性別概況)

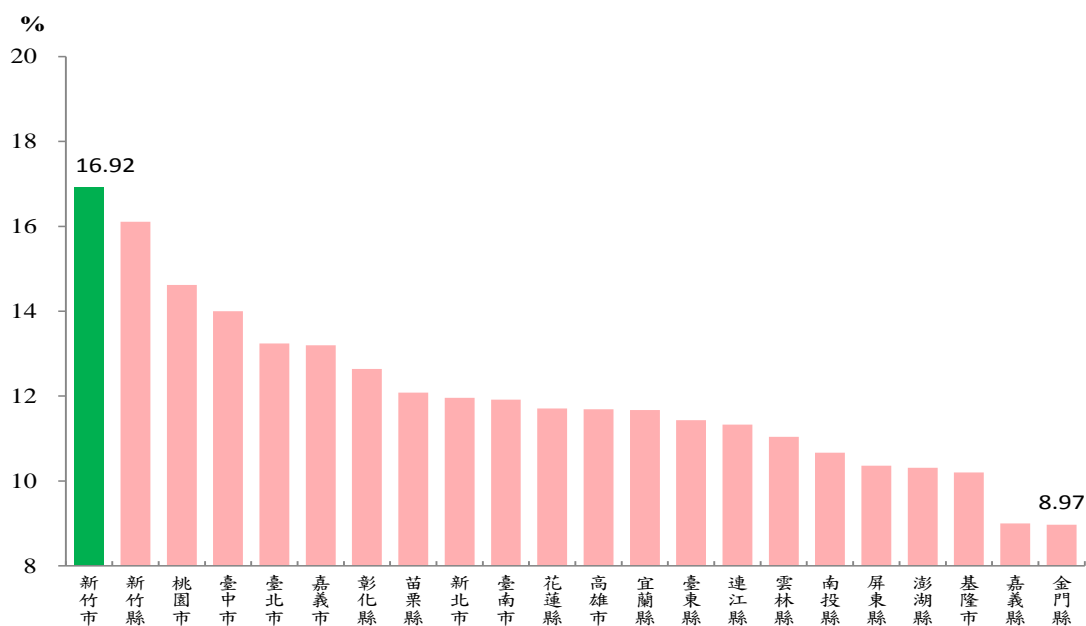
110.3.3

1

(二)全國最年輕的縣市，幼少人口比例全國最高，人口老化程度全國最低

109 年底本市人口平均年齡 39.48 歲，0-14 歲的幼少人口為 76,360 人，占全市總人口的 16.92%，占比居全國之冠(如圖 4)，較 108 年 17.09% 下降 0.17 個百分點；15-64 歲壯年人口為 315,940 人，占全市總人口的 69.99%；65 歲以上人口為 59,112 人，占全市總人口 13.09%，較 108 年 12.54% 增加 0.55 個百分點。109 年底人口老化指數⁵為 77.41%，人口老化程度為全國各縣市最低，顯示本市人口結構相當年輕。

圖4、109 年各縣市人口幼少人口占比



(三)人口數東區增加最多

109 年本市人口數東區約占 48.75%、北區約占 33.81%及香山區約占 17.44%，以人口增減情形分析，東區增加 2,215 人最多，其中男性占 57.34%，女性 42.66%，增加主因係社會增加人數(淨遷入人數)達 1,644 人；北區增加 261 人，男性占 27.20%，女性 72.80%；香山區增加 133 人，男性占 83.46%，

註 5：老化指數(%) = (65 歲以上人口 / 0-14 歲人口) * 100

新竹市市政統計通報

109 年新竹市人口變動概況(含性別概況)

110.3.3

1

女性 16.54% (如圖 5 及表 1)。

圖5、109 年新竹市各行政區人口變動情形

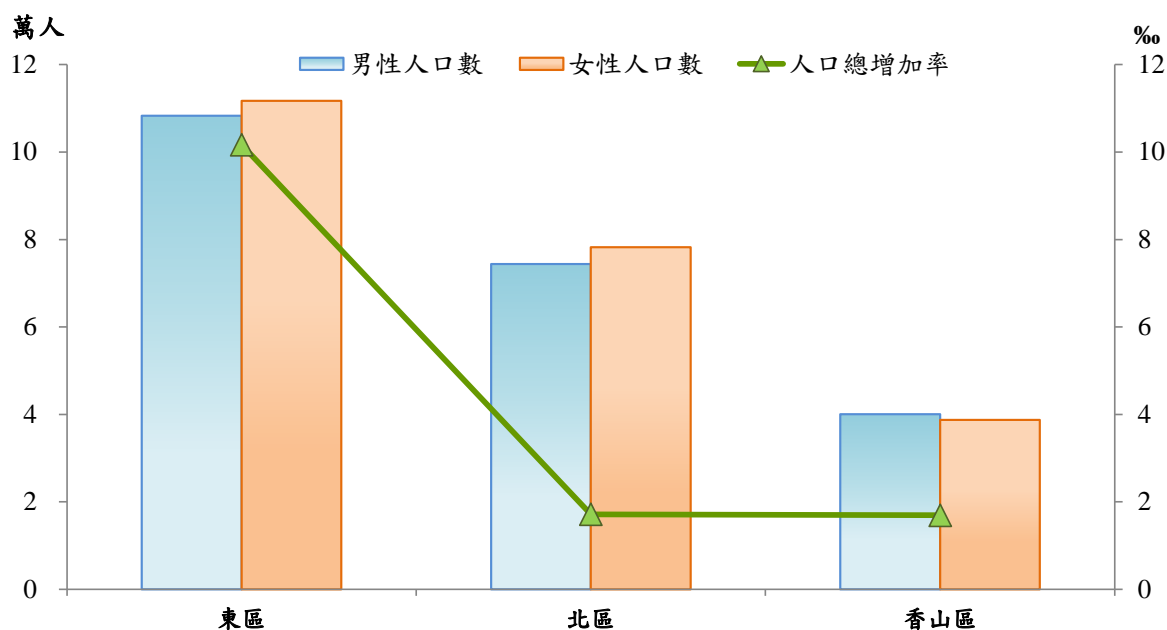


表 1、109 年新竹市各行政區人口變動情形

行政區別	109年底人口數			108年底人口數			人口增減數			人口增加率(%)			占總人口比率 (%)
	合計 (人)	男 (%)	女 (%)	合計 (人)	男 (%)	女 (%)	合計	社會增加人數	自然增加人數	總增加率	社會增加率	自然增加率	
新竹市	451,412	49.34	50.66	448,803	49.30	50.70	2,609	1,629	980	5.80	3.62	2.18	100.00
東區	220,056	49.23	50.77	217,841	49.15	50.85	2,215	1,644	571	10.12	7.51	2.61	48.75
北區	152,612	48.74	51.26	152,351	48.77	51.23	261	75	186	1.71	0.49	1.22	33.81
香山區	78,744	50.81	49.19	78,611	50.75	49.25	133	-90	223	1.69	-1.14	2.83	17.44

資料來源：新竹市政府

(四) 男性增加多於女性，性比例呈現下降趨勢

109 年底本市男性人口 222,717 人，女性人口 228,695 人，占本市人口的

新竹市市政統計通報

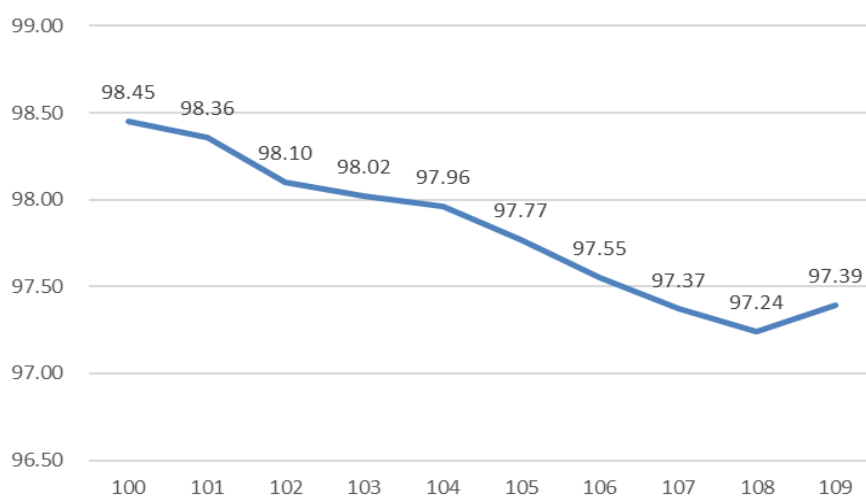
109 年新竹市人口變動概況(含性別概況)

110.3.3

1

49.34%及 50.66%，平均年齡男性 38.47 歲，女性 40.47 歲；人口性比例⁶至 97 年起跌破 100，呈現女多於男之現象，109 年降至 97.39。(如圖 6)

圖 6、近 10 年本市人口性比例



以 109 年本市出生人數 3,583 人分析，男嬰數 1,901 人，女嬰數 1,682 人，出生嬰兒性比例為 113.02；以社會增加人數 1,629 人分析，男性占 65.56%，女性占 34.44%，其中遷入人數 20,957 人，男性占 47.36%，女性占 52.64%；遷出人數 19,328 人，男性占 45.83%，女性占 54.17% (如表 2)。

表 2、109 年新竹市遷出入變動情形-按性別分

	遷入總人數															
	合計	自外國	自他省(市)										自本省 他縣市	自本市 他區	初設 戶籍	其他
			新北 市	臺北 市	桃園 市	臺中 市	臺南 市	高雄 市	臺灣 省	福建 省	其他 省					
新竹市	20,957	324	1,424	1,396	1,519	940	436	613	—	75	—	5,896	8,139	193	2	
男性	9,926	177	680	709	763	480	209	316	—	43	—	2,725	3,764	59	1	
女性	11,031	147	744	687	756	460	227	297	—	32	—	3,171	4,375	134	1	
	遷出總人數															
	合計	往外國	往他省(市)										自本省 他縣市	自本市 他區	廢止 戶籍	其他
			新北 市	臺北 市	桃園 市	臺中 市	臺南 市	高雄 市	臺灣 省	福建 省	其他 省					
新竹市	19,328	1,081	922	829	960	695	309	350	—	67	—	5,964	8,139	10	2	
男性	8,858	459	433	374	411	343	138	149	—	31	—	2,751	3,764	3	2	
女性	10,470	622	489	455	549	352	171	201	—	36	—	3,213	4,375	7	—	

註 6：性比例；男性人口數對女性人口數之比例，即每百名女子所當男子數。(男性人口 / 女性人口)*100

表3、109年底縣市別戶籍登記人口概況

縣市別	戶籍人口登記數 (人)			性比例 (女=100)		人口三階段結構						人口老化 指數(%)	
						0-14歲 (人)		15-64歲 (人)		65歲以上 (人)			
	男性 (%)	女性 (%)	排名	占比 (%)	占比 (%)	占比 (%)	占比 (%)	排名					
新北市	4,030,954	48.83	51.17	95.43	3	482,286	11.96	2,930,407	72.70	618,261	15.34	128.19	7
臺北市	2,602,418	47.59	52.41	90.82	1	344,525	13.24	1,762,254	67.72	495,639	19.05	143.86	12
桃園市	2,268,807	49.55	50.45	98.23	7	331,764	14.62	1,644,984	72.50	292,059	12.87	88.03	3
臺中市	2,820,787	49.12	50.88	96.52	4	394,806	14.00	2,041,377	72.37	384,604	13.63	97.42	4
臺南市	1,874,917	49.81	50.19	99.24	8	223,484	11.92	1,342,162	71.59	309,271	16.50	138.39	9
高雄市	2,765,932	49.32	50.68	97.33	5	323,231	11.69	1,981,308	71.63	461,393	16.68	142.74	11
宜蘭縣	453,087	50.39	49.61	101.58	11	52,865	11.67	322,020	71.07	78,202	17.26	147.93	13
新竹縣	570,775	51.05	48.95	104.29	15	91,924	16.11	404,912	70.94	73,939	12.95	80.43	2
苗栗縣	542,590	51.54	48.46	106.35	19	65,571	12.08	383,908	70.75	93,111	17.16	142.00	10
彰化縣	1,266,670	50.83	49.17	103.37	13	160,083	12.64	895,705	70.71	210,882	16.65	131.73	8
南投縣	490,832	51.10	48.90	104.51	16	52,375	10.67	346,914	70.68	91,543	18.65	174.78	21
雲林縣	676,873	51.73	48.27	107.16	20	74,724	11.04	472,898	69.87	129,251	19.10	172.97	19
嘉義縣	499,481	51.88	48.12	107.82	21	44,930	9.00	352,944	70.66	101,607	20.34	226.15	22
屏東縣	812,658	50.94	49.06	103.85	14	84,227	10.36	582,078	71.63	146,353	18.01	173.76	20
臺東縣	215,261	51.39	48.61	105.70	17	24,595	11.43	153,082	71.11	37,584	17.46	152.81	15
花蓮縣	324,372	50.57	49.43	102.30	12	37,999	11.71	229,698	70.81	56,675	17.47	149.15	14
澎湖縣	105,952	51.45	48.55	105.99	18	10,926	10.31	76,920	72.60	18,106	17.09	165.71	17
基隆市	367,577	49.87	50.13	99.47	9	37,499	10.20	265,671	72.28	64,407	17.52	171.76	18
新竹市	451,412	49.34	50.66	97.39	6	76,360	16.92	315,940	69.99	59,112	13.09	77.41	1
嘉義市	266,005	48.37	51.63	93.69	2	35,103	13.20	187,581	70.52	43,321	16.29	123.41	6
金門縣	140,597	49.92	50.08	99.67	10	12,614	8.97	107,664	76.58	20,319	14.45	161.08	16
連江縣	13,279	57.75	42.25	136.66	22	1,505	11.33	10,098	76.04	1,676	12.62	111.36	5
108年 新竹市	448,803	49.30	50.70	97.24	5	76,713	17.09	315,824	70.37	56,266	12.54	73.35	1

資料來源：內政部 / 製表：新竹市政府主計處

說明：1. 人口老化指數：(65歲以上人口 / 0-14歲人口) × 100
 2. 新竹市108年底男性平均年齡38.13歲，女性平均年齡40.03歲。

表3、109年底縣市別戶籍登記人口概況(續完)

縣市別	平均年齡		總增加率 (‰)		自然增加率 (‰)		社會增加率 (‰)		粗出生率 (‰)			粗結婚率 (‰)		粗離婚率 (‰)		
	平均年齡	排名	總增加率	排名	自然增加率	排名	社會增加率	排名	粗出生率	男性出生人數	女性出生人數	粗結婚率	排名	粗離婚率	排名	
新北市	42.45	8	3.05	6	0.42	9	2.63	6	6.50	12	13,462	12,719	5.33	5	2.26	10
臺北市	43.74	17	-16.25	22	0.69	8	-16.94	22	7.25	8	9,956	9,073	4.86	15	1.83	20
桃園市	39.94	3	8.75	3	3.66	1	5.09	4	9.49	2	11,092	10,352	5.83	1	2.57	3
臺中市	40.56	4	1.96	8	0.75	7	1.21	7	6.96	9	10,095	9,518	5.55	2	2.28	8
臺南市	43.04	11	-3.19	11	-2.42	13	-0.77	10	5.74	18	5,631	5,152	5.02	11	2.10	16
高雄市	43.00	10	-2.62	10	-1.00	11	-1.62	13	6.83	10	9,789	9,140	5.09	8	2.21	15
宜蘭縣	43.21	13	-2.41	9	-2.27	12	-0.13	9	6.29	15	1,446	1,408	5.05	10	2.25	12
新竹縣	39.63	2	12.06	2	0.90	6	11.16	1	7.59	6	2,186	2,122	5.52	3	2.26	10
苗栗縣	42.93	9	-5.27	14	-4.07	18	-1.20	12	5.14	22	1,453	1,342	5.06	9	2.25	12
彰化縣	42.18	7	-4.83	13	1.34	5	-6.17	21	9.53	1	6,362	5,734	4.80	18	1.73	21
南投縣	44.15	20	-6.66	18	-3.24	17	-3.42	19	6.38	13	1,675	1,467	4.78	19	2.09	17
雲林縣	44.10	19	-6.53	17	-4.53	20	-2.00	14	5.90	16	2,061	1,948	4.25	21	1.87	19
嘉義縣	45.57	22	-7.25	20	-5.00	22	-2.25	15	5.83	17	1,496	1,426	4.31	20	1.96	18
屏東縣	44.02	18	-8.00	21	-4.85	21	-3.15	18	5.44	20	2,349	2,092	4.89	14	2.42	4
臺東縣	43.51	16	-7.04	19	-4.36	19	-2.68	16	6.31	14	705	659	5.25	7	2.69	2
花蓮縣	43.31	14	-5.76	15	-3.06	16	-2.70	17	6.69	11	1,159	1,016	5.32	6	2.95	1
澎湖縣	43.04	11	7.06	4	0.37	10	6.69	3	9.43	3	528	468	4.91	12	2.27	9
基隆市	44.17	21	-3.57	12	-2.74	15	-0.84	11	5.45	19	1,023	984	4.90	13	2.30	6
新竹市	39.48	1	5.80	5	2.18	3	3.62	5	7.96	5	1,901	1,682	5.39	4	2.23	14
嘉義市	42.02	6	-6.31	16	-2.52	14	-3.80	20	5.34	21	731	695	4.82	17	2.30	6
金門縣	43.33	15	2.93	7	1.89	4	1.04	8	7.37	7	540	495	3.68	22	1.44	22
連江縣	41.49	5	14.41	1	3.49	2	10.92	2	8.87	4	64	53	4.85	16	2.35	5

資料來源：內政部 / 製表：新竹市政府主計處

說明：總增加率=自然增加率+社會增加率