

# 新竹市產發處生態保育志工隊

## 性別主流分析報告

110.06

新竹市政府為有效運用熱心服務之社會人力資源，擴大民眾志願服務之層面，協助保護區經營管理及解說工作，培育生態保育尖兵，提供相關服務以保護新竹市濱海野生動物保護區生態環境及資源，並推廣生態保育理念，激發全民熱愛自然、保育生態之精神，招募生態保育志願服務人員（以下簡稱志工）組成新竹市生態保育志工隊（以下簡稱本隊）。

### 一、志工人數分析

如(表一)所列，本隊 108-110 年總人數分別為 45、45、45 人，人數穩定維持，反映出產發處近年來持續辦理生態解說、政策宣導等工作推廣生態保育理念，激發全民熱愛自然、保育生態之精神，連帶維持志工服務需求，故而志工隊人數穩定無減少。

(單位：人)

年度	性別	男	女	總計
108 年		15	30	45
109 年		15	30	45
110 年		15	30	45

表一：108-110 年度新竹市生態保育志工隊男女數量統計

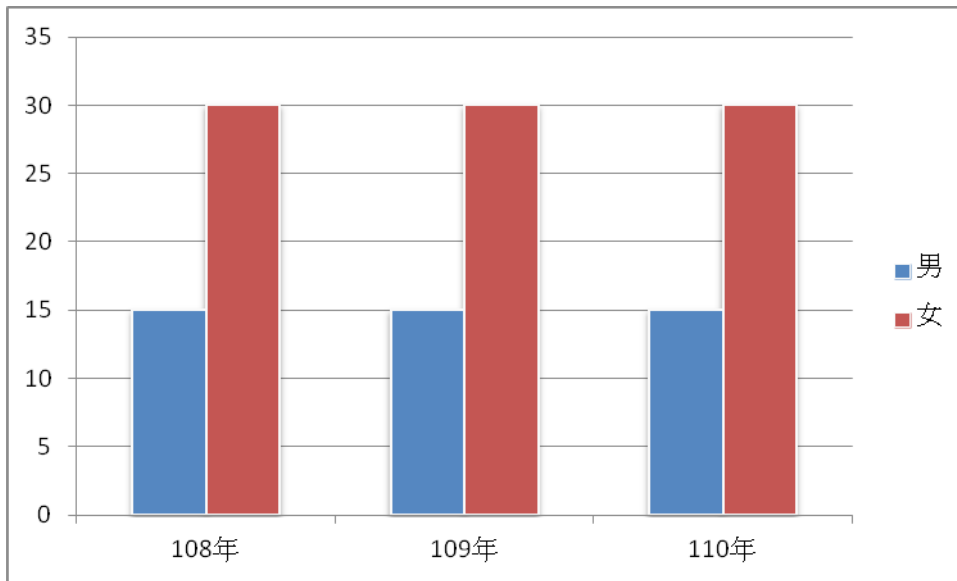
### 二、志工性別分析

如(圖一)所列，本隊 108-110 年度的男性人數分別為 15、15、15 名，女性則分別為 30、30、30 名。志工隊男性志工人數所佔比例固定為全體志工 33.3%，女性固定為 66.7%(參考圖二)，性別統計落差為 33.4%，穩定發展。本隊可說以女性志工為主之服務性團隊。

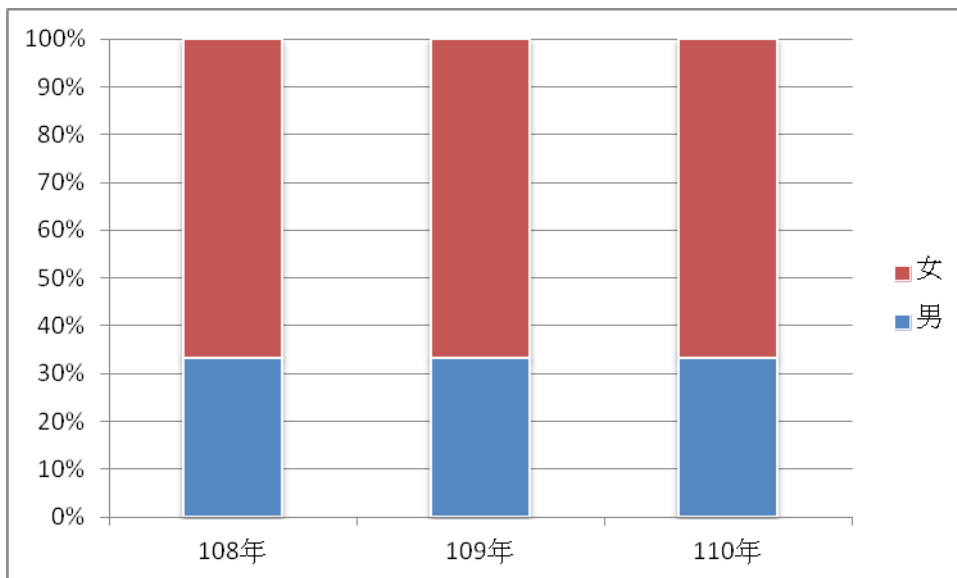
# 新竹市產發處生態保育志工隊

## 性別主流分析報告

110.06



圖一：108-110 年度本府生態保育志工隊男女數量直條圖



圖二：108-110 年度本府生態保育志工隊男女百分比例

### 三、結論與建議

從本次數據分析中可以了解，女性族群參與生態保育志願服務意願相較男性為高，生態保育志工志願服務型態較多元，靜態動態活動皆有，例如生態解說、政策宣導、發放摺頁、清潔環境等，較吸引女性族群投入支持。

如何提高男性族群參與文化志願服務數量，也是志工業務未來需投注之工作目標。舉如公開招攬志工時，鼓勵促進男性參與，以提高男性志工報名率，縮小男女比例落差。