

# 新竹市稅務局性別統計分析

## -地價稅開徵概況之性別統計

### 一、前言

地價稅是以土地為課徵標的所徵收之租稅，其性質屬於財產稅，按每一土地所有權人在每一直轄市或縣（市）轄區內之地價總額計徵之，以8月31日當日登載於土地登記簿上的土地所有權人為當年度之地價稅納稅義務人，於每年11月開徵，為地方政府重要財源之一。

本文係以自然人為基礎，按地價稅開徵戶數、開徵面積、課稅地價、查定稅額來觀察本市近年來兩性分別持有土地狀況及109年本市兩性納稅義務人年齡、區域分布情形統計供參考。

### 二、109年地價稅開徵概況

109年本市地價稅實徵淨額18億1,483萬6千元，開徵總戶數計170,058戶（不包括非自然人及共同共有所有權人），其中男性納稅義務人持有88,373戶占51.97%，女性納稅人81,685戶占48.03%，男性高於女性3.93個百分點；課徵面積計1,663公頃，男性持有1,029公頃占61.90%，女性持有633公頃占38.10%，男性高於女性23.81個百分點；課徵地價計121,088百萬元，男性71,922百萬元占59.4%，女性49,165百萬元占40.60%，男性高於女性18.79百分點；查定稅額計804百萬元，男性497百萬元占61.82%，女性307百萬元占38.18%，男性高於女性23.63個百分點，綜上統計109年就持有戶數、面積、地價、查定稅額而言，均以男性納稅義務人占比較高(如表一、圖一)。

表一、109年新竹市地價稅開徵概況

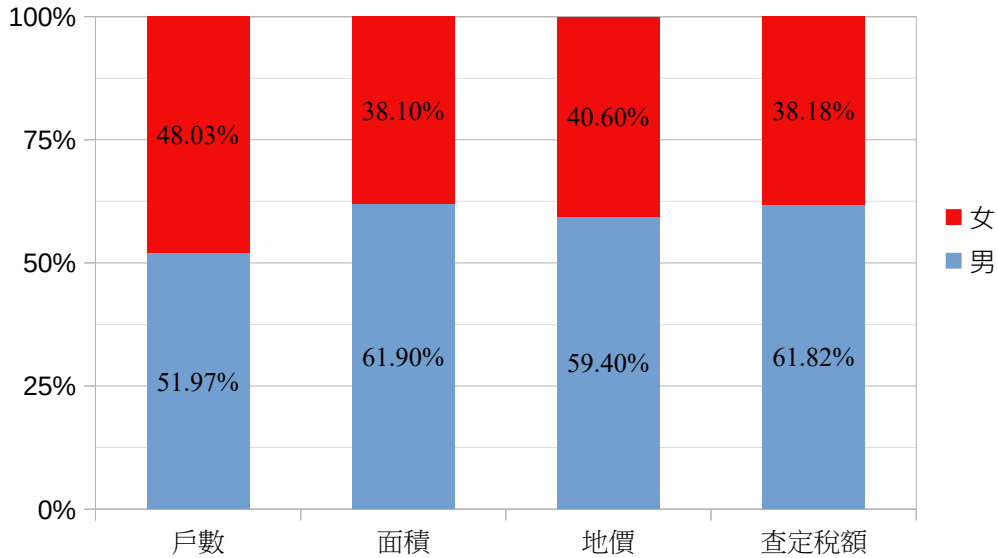
單位:戶;公頃;百萬元

性別	戶數	面積	地價	查定稅額
合計	170,058	1,663	121,088	804
男	88,373	1,029	71,922	497
女	81,685	633	49,165	307

資料來源:本局資訊管理科

備註:因尾數四捨五入關係,統計表細項合計與總數略有差異。

圖一、109年新竹市地價稅開徵概況之性別比重



再進一步按性別及年齡級距觀察 109 年開徵戶數情形，在持有戶數統計上，本市 20 歲以下男性持有土地占比為女性之 1.65 倍，明顯高於女性，兩性差距 24.56 個百分點，隨著年齡層上升女性占比逐漸提高，40 歲開始兩性差距已漸拉近，70 歲以上女性占比 50.13% 已高於男性(如表二、圖二)。顯示未成年財產之繼承及贈與仍以男性為首要考量，然隨著年齡層上升，除可能繼承或被贈與財產外，女性經濟能力提高足以自行購置不動產及兩性平權政策推動下產權登記予女性逐漸增加。

表二、109年新竹市地價稅開徵戶數-按性別及年齡級距

單位:戶;%

年齡級距 及性別	男性		女性		(1)-(2) 百分點
	戶數	占比(1)	戶數	占比(2)	
109年	88,373	51.97	81,685	48.03	3.93
0-19歲	284	62.28	172	37.72	24.56
20-29歲	2,053	61.19	1,302	38.81	22.38
30-39歲	11,744	57.56	8,659	42.44	15.12
40-49歲	22,430	52.19	20,550	47.81	4.37
50-59歲	21,125	50.54	20,675	49.46	1.08
60-69歲	17,424	50.43	17,130	49.57	0.85
70歲以上	13,002	49.87	13,070	50.13	-0.26
其他 *	311	71.00	127	29.00	42.01

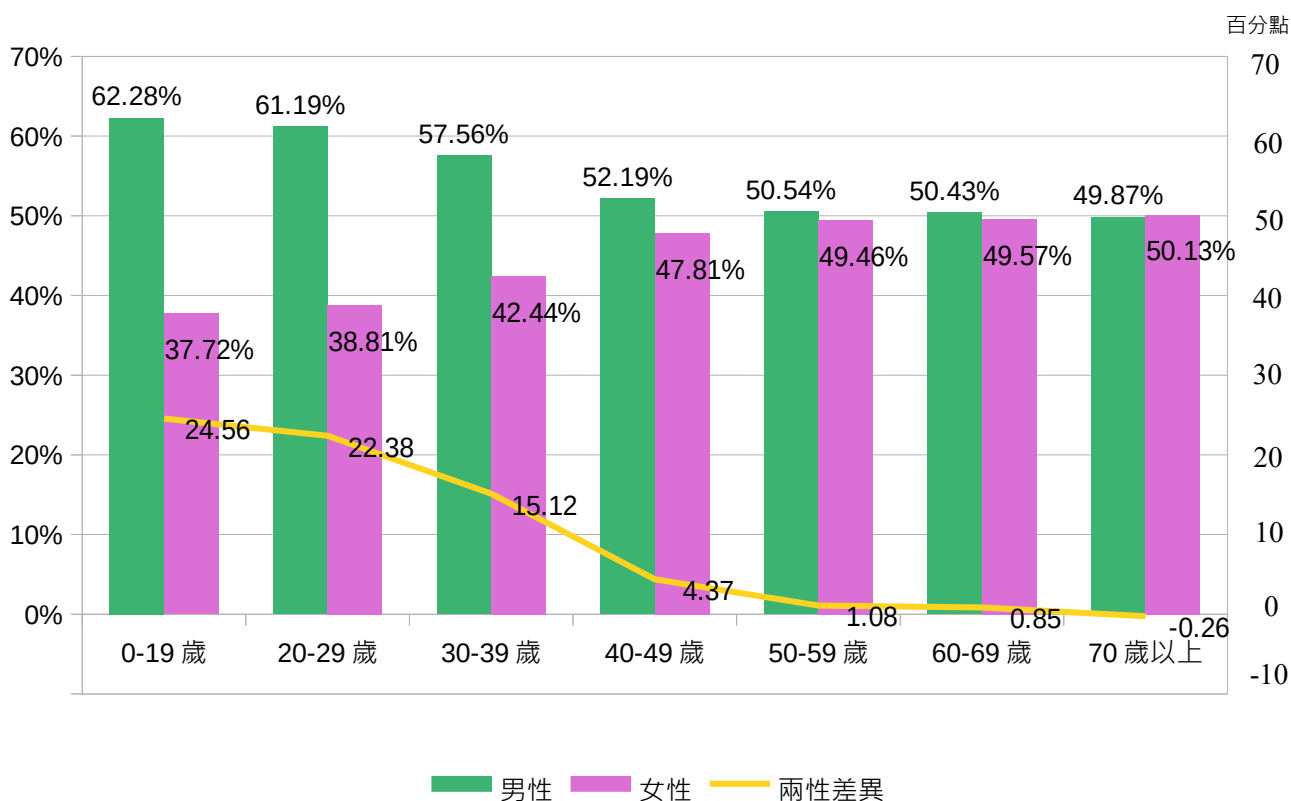
資料來源:財政部統計處

說明:1. 本表資料不包括非自然人及公司共有所有權人在內。

2. \*土地持有者已身故而未過戶及移居國外兩年以上者。

3. 因尾數四捨五入關係，統計表細項相減與差值略有差異。

圖二、109年新竹市地價稅戶數兩性占比 - 按性別及年齡級距



另以區域及性別觀察本市 109 年開徵戶數情形，香山區男性持有 10,531 戶占 58.19%，女性持有 7,567 戶占 41.81%，兩性占比差異 16.38 個百分點，其他(東區、北區)男性持有 77,842 戶占 51.23%，女性持有 74,118 戶占 48.77%，兩性占比差異 2.45 個百分點(如表三、圖三)。雖整體本市開徵戶數性別差距小，但以地理位置來觀察，距離市區較遠的香山區其兩性差距相對較高，顯示城鄉區域也可能因資源不同影響政策推廣的普及。

表三、109年新竹市地價稅開徵戶數-按區域

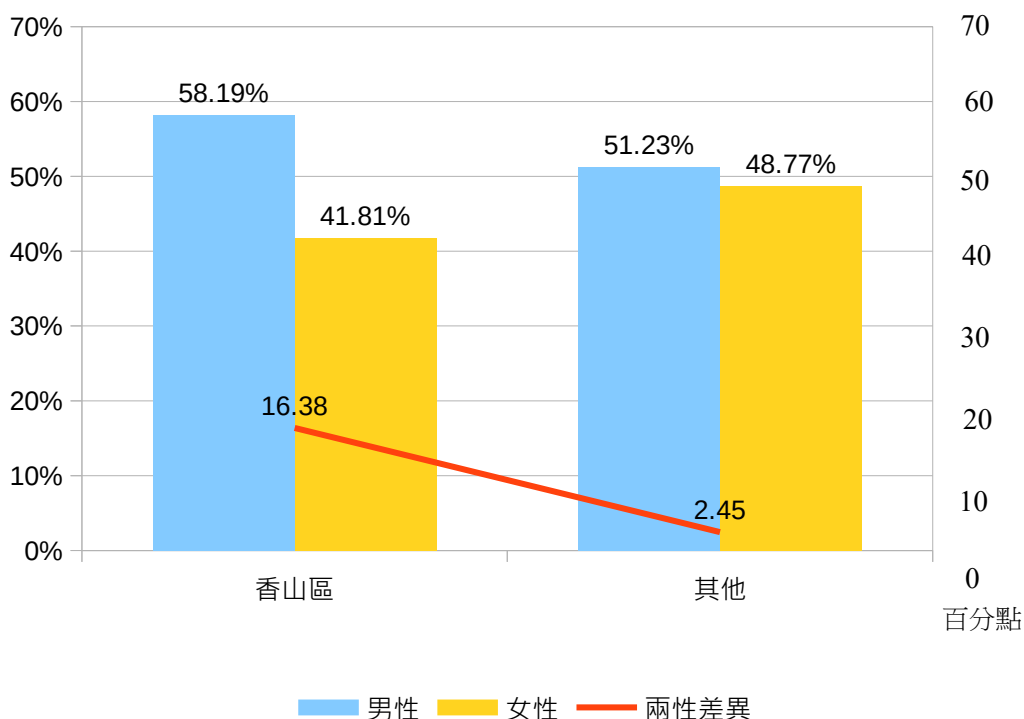
單位:戶;%

區域 及性別	男性		女性		(1)-(2) 百分點
	戶數	占比(1)	戶數	占比(2)	
109年	88,373	51.97	81,685	48.03	3.93
香山區	10,531	58.19	7,567	41.81	16.38
其他	77,842	51.23	74,118	48.77	2.45

資料來源:本局資訊管理科

說明:其他包括東區、北區

圖三、109年新竹市地價稅戶數兩性占比 - 按區域



### 三、近5年地價稅開徵情形

再由近5年資料觀察，就持有戶數、面積、地價、查定稅額而言，男性比重均高於女性，其中以查定稅額兩性差異最大平均25.27個百分點，其次為持有面積差異24.63個百分點、地價差異19.76個百分點、以戶數差異最小4.39個百分點。女性納稅人比重呈現逐年上升趨勢(如圖三)，105年與109年比較，持有戶數女性比重增加0.45個百分點，兩性差異減少0.9個百分點；持有面積女性增加0.80個百分點，兩性差異減少1.59個百分點；地價女性增加0.89個百分點，兩性差異減少1.77個百分點；查定稅額女性增加1.71個百分點，兩性差異減少3.42個百分點(如表三)。兩性雖在持有戶數占比差異不大，但男性持有面積較大、地價較高土地，顯示兩性在不動產登記上仍受傳統觀念影響，惟多年來政府提倡性別平等已漸露成效，產權登記漸漸跳脫以男性為主，兩性占比差異均呈現逐年縮小趨勢(如表四、圖四)。

表四、近5年新竹市地價稅開徵概況-按納稅義務人分

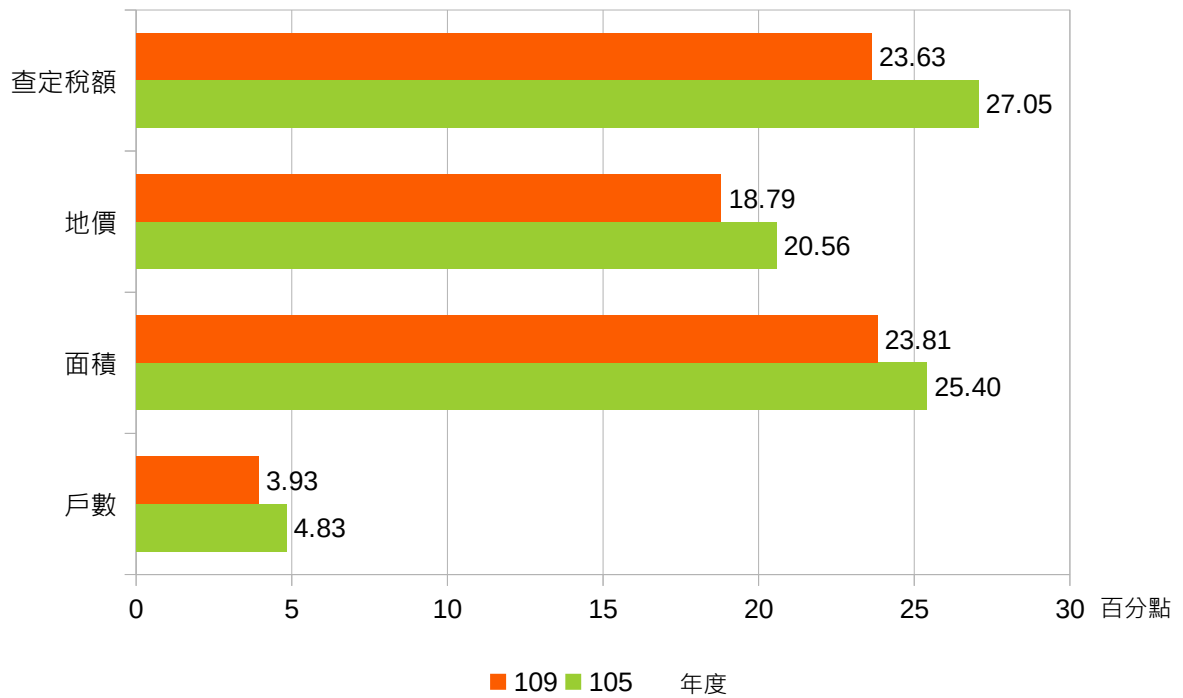
單位:戶;公頃;百萬元;%

年別	戶數					面積					地價					查定稅額				
	男性		女性		占比 差異 (1)-(2)	男性		女性		占比 差異 (1)-(2)	男性		女性		占比 差異 (1)-(2)	男性		女性		占比 差異 (1)-(2)
	戶數	占比 (1)	戶數	占比 (2)		戶數	占比 (1)	戶數	占比 (2)		戶數	占比 (1)	戶數	占比 (2)		戶數	占比 (1)	戶數	占比 (2)	
105	83,518	52.41	75,825	47.59	4.83	1,006	62.70	598	37.30	25.40	72,351	60.28	47,670	39.72	20.56	532	63.53	305	36.47	27.05
106	84,865	52.31	77,377	47.69	4.62	1,001	62.48	601	37.52	24.96	72,159	60.13	47,850	39.87	20.26	520	63.37	301	36.63	26.75
107	85,897	52.19	78,675	47.81	4.39	1,021	62.46	613	37.54	24.92	72,333	59.97	48,285	40.03	19.94	510	62.50	306	37.50	25.01
108	86,962	52.08	80,013	47.92	4.16	1,028	62.04	629	37.96	24.08	72,231	59.63	48,907	40.37	19.25	501	61.95	307	38.05	23.91
109	88,373	51.97	81,685	48.03	3.93	1,029	61.90	633	38.10	23.81	71,922	59.40	49,165	40.60	18.79	497	61.82	307	38.18	23.63
占比差異平均					4.39					24.63					19.76					25.27
109年與105 年占比增減		-0.45		0.45	-0.90		-0.80		0.80	-1.59		-0.89		0.89	-1.77		-1.71		1.71	-3.42

資料來源:本局資訊管理科

備註:因尾數四捨五入關係,統計表細項相減與差值略有差異。

圖四、新竹市地價稅 105 年與 109 年兩性占比差異



#### 四、結語

受傳統文化思想影響，重男輕女的觀念根深蒂固，縱然社會越來越重視女權意識，但性別平等的問題仍然存在，在財產的分配上仍存在著傳子不傳女的觀念，政府除持續普及推廣性別平等教育、制定相關規範外，應多辦理或結合相關活動宣導兩性平權觀念，以消除傳統刻板印象，惟有政府與眾人攜手合作，共同持續倡導、推動與落實，將能早日達成男女平權的目標。